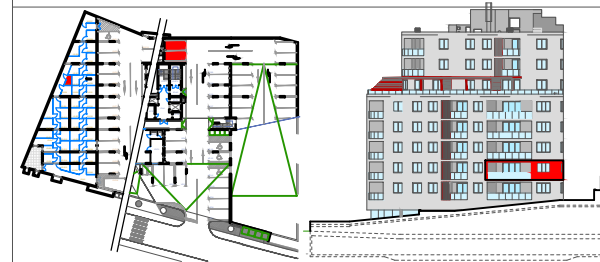


spremište br.S-7 **istočno pročelje**
p.m. br. vp14, vp15



0 1m 2m 3m

BP-6B/ 2/ 7
2.kat
3- soban stan

prostorija	podna površina (m²)	koef.	obračunska površina (m²)
hodnik	13,6	1,00	13,6
kupaonica	4,3	1,00	4,3
wc	1,9	1,00	1,9
izba	2,3	1,00	2,3
kuhinja+blagov.+dn.boravak	31,2	1,00	31,2
soba1	10,2	1,00	10,2
soba2	12,2	1,00	12,2
soba3	12,5	1,00	12,5
loggia	11,3	0,75	8,5
ukupno stan	99,5		96,7
spremište	3,2	0,5	1,6
ukupno stan + spremište	102,7		98,3
garažno p.m.	25,0	0,6	15,0
sveukupno	127,7		113,3