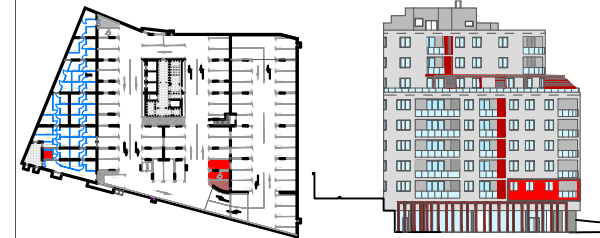


spremište br.S-6 **zapadno pročelje**
p.m. br. p36, p37



0 1m 2m 3m

BP-6B/ 1/ 6
1.kat
2- soban stan

prostorija	podna površina (m²)	koef.	obračunska površina (m²)
hodnik	14,5	1,00	14,5
kupaonica	6,7	1,00	6,7
wc	3,6	1,00	3,6
kuhinja+blagov.+dn.boravak	35,4	1,00	35,4
soba1	13,4	1,00	13,4
soba2	11,8	1,00	11,8
loggia	8,3	0,75	6,2
ukupno stan	93,7		91,6
spremište	5,4	0,5	2,7
ukupno stan + spremište	99,1		94,3
garažno p.m.	31,0	0,6	18,6
sveukupno	130,1		112,9