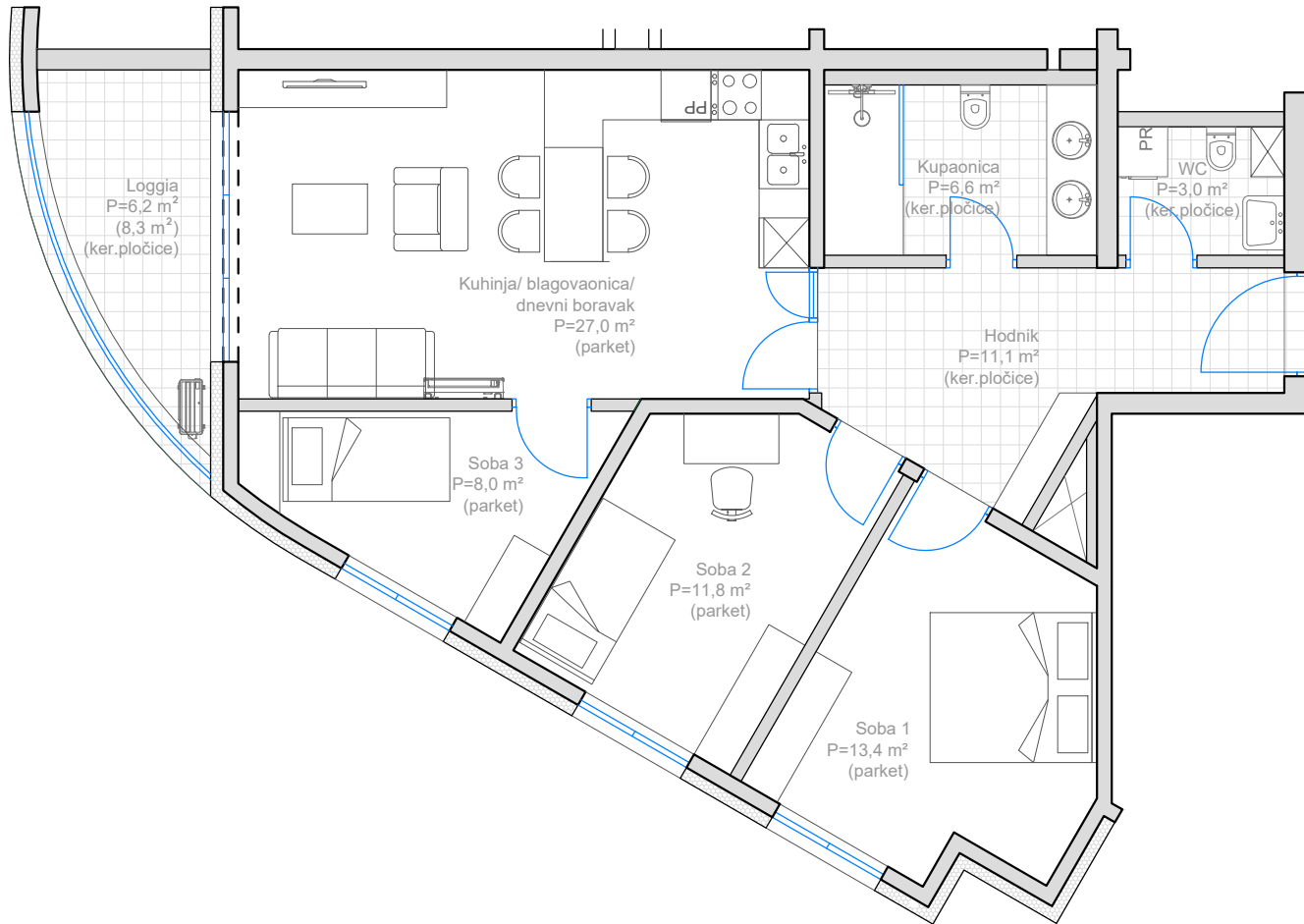
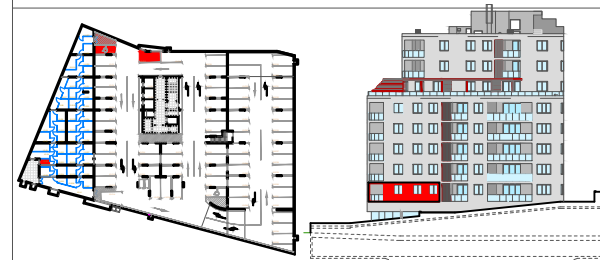


**spremište br.S-5
p.m. br. p1, p15**

istočno pročelje



0 1m 2m 3m

BP-6B/ 1/ 5

1.kat

3- soban stan

prostorija	podna površina (m ²)	koef.	obračunska površina (m ²)
hodnik	11,1	1,00	11,1
kupaonica	6,6	1,00	6,6
wc	3,0	1,00	3,0
kuhinja+blagov.+dn.boravak	27,0	1,00	27,0
soba1	13,4	1,00	13,4
soba2	11,8	1,00	11,8
soba3	8,0	1,00	8,0
loggia	8,3	0,75	6,2
ukupno stan	89,2		87,1
spremište	4,3	0,5	2,1
ukupno stan + spremište	93,5		89,2
garažno p.m.	31,0	0,6	18,6
sveukupno	124,5		107,8