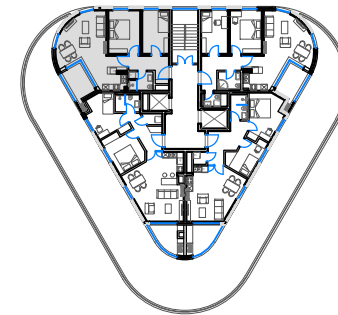


PROJEKT SEEMAR
STAMBENI TORANJ BP-6B



spremište br.S-40 **zapadno pročelje**
p.m. br. p23, p24



BP-6B/ 8/ 40

8.kat

2- soban stan

prostorija	podna površina (m ²)		obračunska površina (m ²)	
		koef.		
hodnik	6,8	1,00	6,8	
kupaonica	4,0	1,00	4,0	
kuhinja	8,5	1,00	8,5	
dn.boravak+blagov.	21,1	1,00	21,1	
soba1	10,4	1,00	10,4	
soba2	12,3	1,00	12,3	
loggia	7,9	0,75	5,9	
ukupno stan	71,0		69,0	
spremište	5,8	0,5	2,9	
ukupno stan + spremište	76,8		71,9	
garažno p.m.	25,0	0,6	15,0	
sveukupno	101,8		86,9	