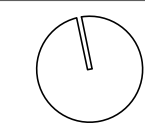
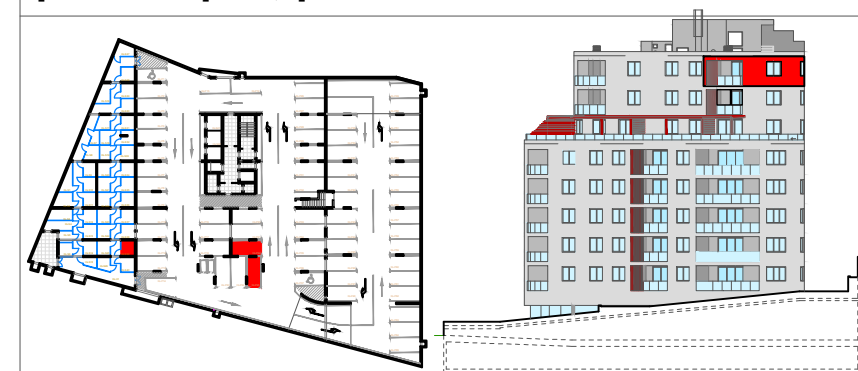


spremište br. S-39
p.m. br. p22, p25

istočno pročelje



BP-6B/ 8/ 39

8.kat

2- soban stan

prostorija	podna površina (m²)	koef.	obračunska površina (m²)
hodnik	8,0	1,00	8,0
kupaonica	3,4	1,00	3,4
wc	1,9	1,00	1,9
kuhinja	10,8	1,00	10,8
dn.boravak+blagov.	18,8	1,00	18,8
soba1	10,4	1,00	10,4
soba2	12,3	1,00	12,3
loggia	7,9	0,75	5,9
ukupno stan	73,5		71,5
spremište	5,9	0,5	3,0
ukupno stan + spremitšte	79,4		74,5
garažno p.m.	25,0	0,6	15,0
sveukupno	104,4		89,5