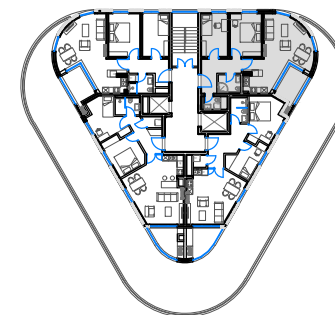
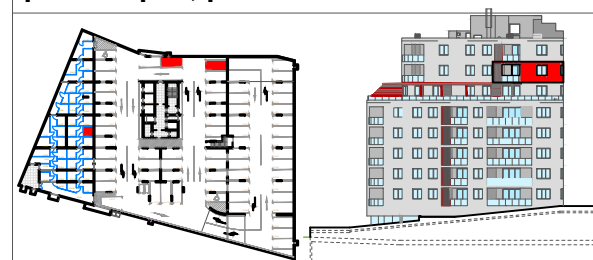


PROJEKT SEEMAR STAMBENI TORANJ BP-6B



spremište br.S-35
p.m. br. p19, p26

istočno pročelje



0 1m 2m 3m

BP-6B/ 7/ 35

7.kat

2- soban stan

prostorija	podna površina		obračunska površina	
	(m ²)	koef.	(m ²)	(m ²)
hodnik	8,0	1,00	8,0	
kupaonica	3,4	1,00	3,4	
wc	1,9	1,00	1,9	
kuhinja	10,8	1,00	10,8	
dn.boravak+blagov.	18,8	1,00	18,8	
soba1	10,4	1,00	10,4	
soba2	12,3	1,00	12,3	
loggja	7,9	0,75	5,9	
ukupno stan	73,5		71,5	
spremište	5,8	0,5	2,9	
ukupno stan + spremište	79,3		74,4	
garažno p.m.	25,0	0,6	15,0	
sveukupno	104,3		89,4	