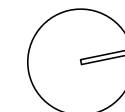
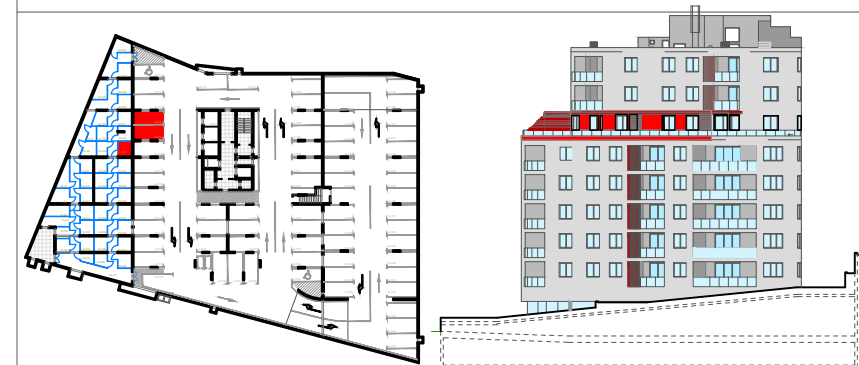


spremište br.S-33
p.m. br. p4, p5

istočno pročelje



0 1m 2m 3m

BP-6B/ 6/ 33

6.kat

2- soban stan

prostorija	podna površina (m ²)	koef.	obračunska površina (m ²)
hodnik	9,3	1,00	9,3
kupaoonica	3,5	1,00	3,5
izba	1,4	1,00	1,4
kuhinja+blagov.+dn.boravak	31,5	1,00	31,5
soba1	12,5	1,00	12,5
soba2	9,0	1,00	9,0
terasa	84,4	0,25	21,1
ukupno stan	151,6		88,3
spremište	5,8	0,5	2,9
ukupno stan + spremište	157,4		91,2
garažno p.m.	25,0	0,6	15,0
sveukupno	182,4		106,2