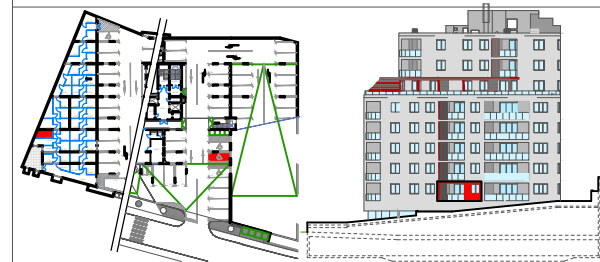


**spremište br. S-3
p.m. br. vp12**

istočno pročelje



BP-6B/ 1/ 3

1.kat



1- soban stan

prostorija	podna površina (m ²)	koef.	obračunska površina (m ²)
kupaonica	5,7	1,00	5,7
kuhinja+blagovaonica	8,6	1,00	8,6
dnevni boravak	23,8	1,00	23,8
soba	11,4	1,00	11,4
loggia	7,4	0,75	5,6
ukupno stan	56,9		55,1
spremište	7,5	0,5	3,7
ukupno stan + spremište	64,4		58,8
vanjsko nenatkriveno p.m.	15,0	0,2	3,0
sveukupno	79,4		61,8