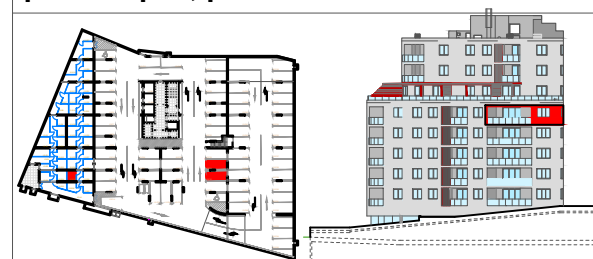


spremište br.S-25 **istočno pročelje**
p.m. br. p34, p35



0 1m 2m 3m

BP-6B/ 5/ 25

5.kat

3- soban stan

prostorija	podna površina (m ²)	koef.	obračunska površina (m ²)
hodnik	13,6	1,00	13,6
kupaonica	4,3	1,00	4,3
wc	1,9	1,00	1,9
izba	2,3	1,00	2,3
kuhinja+blagov. +dn.boravak	31,2	1,00	31,2
soba1	10,2	1,00	10,2
soba2	12,2	1,00	12,2
soba3	12,5	1,00	12,5
loggia	11,3	0,75	8,5
ukupno stan	99,5		96,7
spremište	5,5	0,5	2,8
ukupno stan + spremište	105,0		99,5
garažno p.m.	25,0	0,6	15,0
sveukupno	130,0		114,5