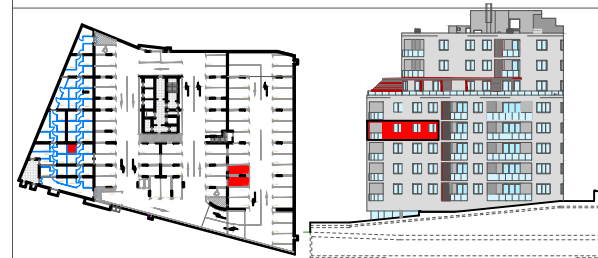


spremište br.S-23
p.m. br. p45, p46

istočno pročelje



0 1m 2m 3m

BP-6B/ 4/ 23

4.kat

3- soban stan

prostoriya	podna površina (m ²)	koef.	obračunska površina (m ²)
hodnik	11,1	1,00	11,1
kupaonica	6,6	1,00	6,6
wc	3,0	1,00	3,0
kuhinja+blagov. +dn.boravak	27,0	1,00	27,0
soba1	13,4	1,00	13,4
soba2	11,8	1,00	11,8
soba3	8,0	1,00	8,0
loggja	8,3	0,75	6,2
ukupno stan	89,2		87,1
spremište	5,4	0,5	2,7
ukupno stan + spremište	94,6		89,8
garažno p.m.	25,0	0,6	15,0
sveukupno	119,6		104,8