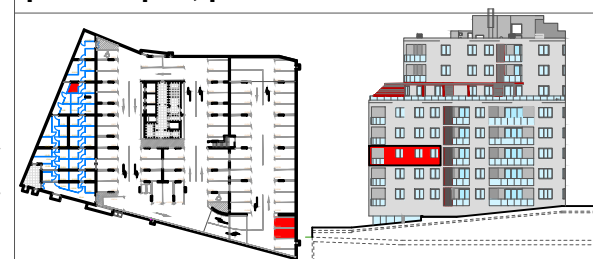


spremište br.S-17
p.m. br. p63, p64

istočno pročelje



0 1m 2m 3m

BP-6B/ 3/ 17

3.kat

3- soban stan

| prostoriya | podna površina (m ²) | koef. | obračunska površina (m ²) |
|--------------------------------|----------------------------------|------------|---------------------------------------|
| hodnik | 11,1 | 1,00 | 11,1 |
| kupaonica | 6,6 | 1,00 | 6,6 |
| wc | 3,0 | 1,00 | 3,0 |
| kuhinja+blagov. +dn.boravak | 27,0 | 1,00 | 27,0 |
| soba1 | 13,4 | 1,00 | 13,4 |
| soba2 | 11,8 | 1,00 | 11,8 |
| soba3 | 8,0 | 1,00 | 8,0 |
| loggja | 8,3 | 0,75 | 6,2 |
| ukupno stan | 89,2 | | 87,1 |
| spremište | 7,5 | 0,5 | 3,7 |
| ukupno stan + spremište | 96,7 | | 90,8 |
| garažno p.m. | 25,0 | 0,6 | 15,0 |
| sveukupno | 121,7 | | 105,8 |