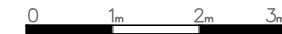
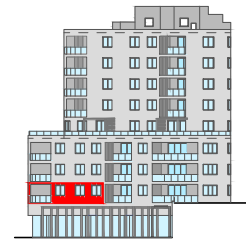
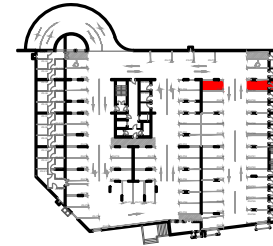


spremište br.S-29 istočno pročelje
p.m. br. p40, p55



BP-6A/ 1/ 6

1.kat

2- soban stan

prostorija	podna površina		obračunska površina (m ²)
	(m ²)	koef.	
hodnik	15,1	1,00	7,5
kupaonica	6,7	1,00	3,5
wc	3,8	1,00	1,5
kuhinja+blagov.+dn.boravak	35,4	1,00	30,5
soba1	13,4	1,00	13,2
soba2	11,8	1,00	9,6
loggia	8,3	0,75	6,2
ukupno stan	94,5		92,4
spremište	5,5	0,5	2,8
ukupno stan + spremište	100,0		95,2
garažno p.m.	25,0	0,6	15,0
sveukupno	125,0		110,2