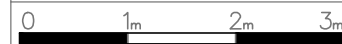
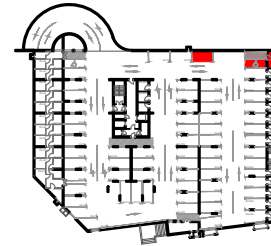


spremište br.S-27 istočno pročelje
p.m. br. p27, p53



BP-6A/ 1/ 2
1.kat
2- soban stan

prostorija	podna površina (m ²)	koef.	obračunska površina (m ²)
hodnik	7,5	1,00	7,5
kupaonica	3,5	1,00	3,5
izba	1,5	1,00	1,5
kuhinja+blagov.+dn.boravak	30,5	1,00	30,5
soba1	13,2	1,00	13,2
soba2	9,6	1,00	9,6
loggia	11,3	0,75	8,5
ukupno stan	77,1		74,3
spremište	9,1	0,5	4,6
ukupno stan + spremište	86,2		78,9
garažno p.m.	31,0	0,6	18,6
sveukupno	117,2		97,5